



Natura Tradycja Historia

## II Warsztaty Bartnicze na Białorusi w Puszczy Nalibockiej 28.09-1.10.2017

Zapraszamy państwa w ostępy Puszczy Nalibockiej – największego leśnego kompleksu na Białorusi, położonego zaledwie 90 km na zachód od Mińska i 200 km od polskiej granicy. Bractwo Bartne zrzesza również członków z Białorusi, wspólnie promujemy bartnictwo jako transgraniczny element kultury i tradycji, łączący narody dawnej Rzeczpospolitej. Tę tradycję chcemy przekazywać dalej!

Warsztaty odbędą się na chutorze, samotnym leśnym gospodarstwie znajdującym się 11 km od najbliższej wsi i 4 km od najbliższego sąsiada, pośród bagien i borów Nalibockiej Puszczy. Zakwaterowanie w dość skromnych warunkach (należy zabrać śpiwory), w jednej z dwóch wspólnych dużych izb. Na miejscu do dyspozycji jest sauna (bania ruska), spełniająca także funkcje łaźienki. Tylko regionalna kuchnia będzie serwowana przez kucharza gotującego na miejscu dania m.in. z dziczyzny.



W sosnowym pniu o wysokości 150 cm każdy z uczestników samodzielnie lub w parach przy użyciu tradycyjnych narzędzi wykona własnoręcznie kłodę w stylu poleskim, z górnym dojściem do miodni. Prace będą prowadzone pod nadzorem 2 instruktorów Bractwa Bartnego, Piotra Piłasiewicza (PL) i Ivana Mulina (BY). Dwie z wykonanych kłód razem wciągniemy na drzewo. Oprócz wykonania kłody, uczestnicy zapoznają się z drzewami, w których wykonano już barcie, dowiedzą się jak wybrać odpowiednie miejsce do powieszenia kłody, jak ją zainstalować na drzewie i we właściwy sposób zabezpieczyć, oraz jak wabić roje do założonych barci.

Na program, oprócz zapoznawania się i trenowania rzemiosła bartniczego, składa się również poznawanie dzikich ostępów Nalibockiej Puszczy (podczas porannych wypraw).

Fundacja Bractwo Bartne, Frącki 8a, 16-506 Giby  
fundacja@bartnictwo.com

REGON: 362092361, NIP: 8442355371  
www.bartnictwo.com

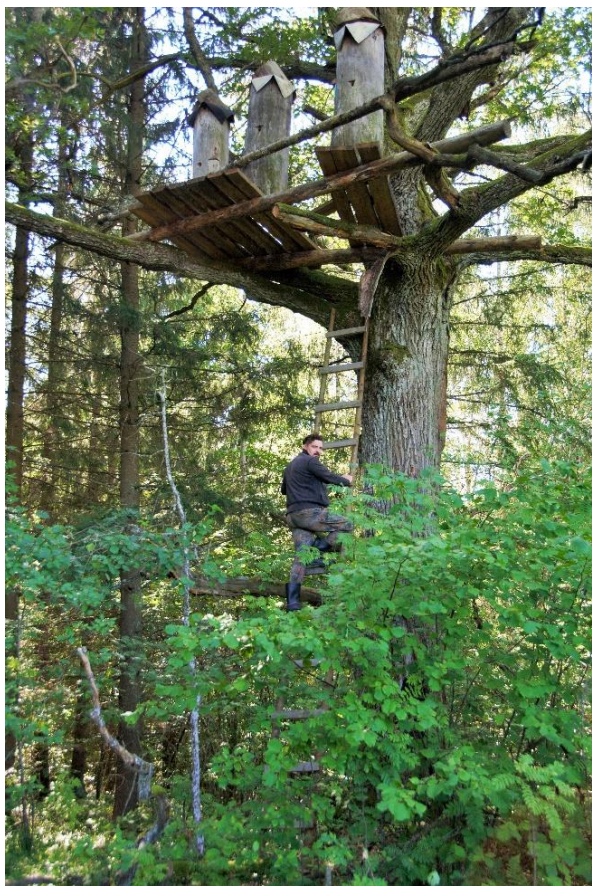
---

Zadbaj o naturę, pamiętaj o historii, miej swój udział w zachowaniu staropolskiej tradycji  
– wspieraj odrodzenie bartnictwa!

Nr konta: 14 1090 2789 0000 0001 3097 4267



Natura Tradycja Historia



### Program

#### Dzień I 28.09.2017 r. czwartek

Odbiór uczestników z dworca w Mińsku lub lotniska, ewentualnie dojazd własnym transportem do miejscowości Bakszty do mostu na rzece Wolka z kąd odbierzemy Was i zaprowadzimy an miejsce warsztatów, kolacja i integracja na chutorze.

#### Dzień II 30.09.2017 r. piątek

5:00–7:00 (dla ochotników) spacer po puszczy, wczesny poranek to najlepszy czas na podglądanie dzikiej przyrody

8:00 śniadanie

9:00–14:00 dzianie kłód

14:00 obiad

15:00–18:00 dzianie kłód

18:00 kolacja, następnie sauna



#### Dzień III 1.10.2017 r. sobota

5:00–7:00 (dla ochotników) wyprawa do puszczy

8:00 śniadanie

9:00-14:00 wykończanie kłód, przygotowania do wykonania platformy

14:00 obiad

15:00–18:00 – wykonanie platformy na której zamontujemy

Fundacja Bractwo Bartne, Frącki 8a, 16-506 Giby  
fundacja@bartnictwo.com

REGON: 362092361, NIP: 8442355371  
www.bartnictwo.com

Zadbaj o naturę, pamiętaj o historii, miej swój udział w zachowaniu staropolskiej tradycji  
– wspieraj odrodzenie bartnictwa!

Nr konta: 14 1090 2789 0000 0001 3097 4267



*Natura Tradycja Historia*

wykonane w dniu wcześniejszym kłody

Dzień IV 2.10.2017 r. niedziela

8:00 śniadanie

9:00 przegląd zasiedlonych kłód bartnych

13:00 obiad

14:00 zakończenie kursu, transport do Mińska

Cena: 210 EURO/osoba

Transport z i do Mińska (lotnisko, dworzec kolejowy) + 40 EURO

Rezerwacja miejsc poprzez wpłatę zaliczki w kwocie 300 PLN na konto PayPal Fundacji (tytułem: (imie nazwisko) Puszcza Nalibocka). (przycisk znajduje się na dole strony [www.bartnictwo.com/pl](http://www.bartnictwo.com/pl))

Szczegółową instrukcję, jak dokonać wpłaty, możemy również udostępnić drogą mailową.

**Czekamy na Was!**



Fundacja Bractwo Bartne, Frącki 8a, 16-506 Giby  
[fundacja@bartnictwo.com](mailto:fundacja@bartnictwo.com)

REGON: 362092361, NIP: 8442355371  
[www.bartnictwo.com](http://www.bartnictwo.com)

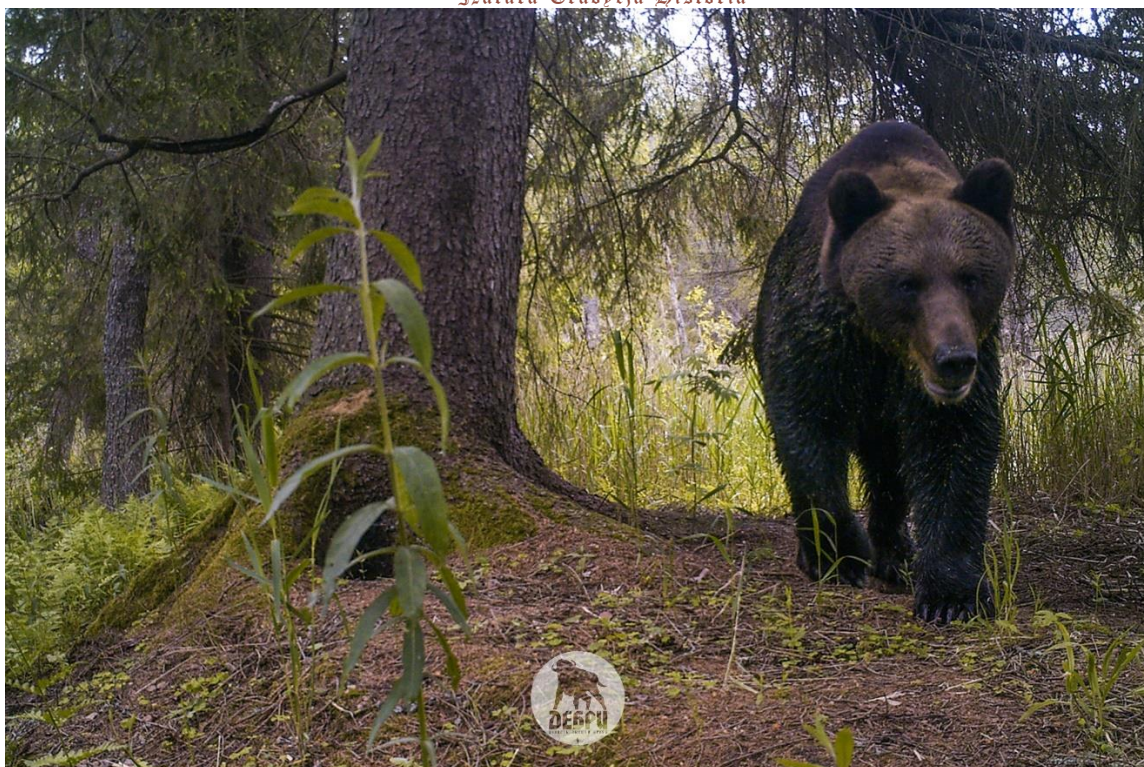
---

Zadbaj o naturę, pamiętaj o historii, miej swój udział w zachowaniu staropolskiej tradycji  
– wspieraj odrodzenie bartnictwa!

Nr konta: 14 1090 2789 0000 0001 3097 4267



Natura Tradycja Historia



Fundacja Bractwo Bartne, Frącki 8a, 16-506 Giby  
fundacja@bartnictwo.com

REGON: 362092361, NIP: 8442355371  
www.bartnictwo.com

Zadbaj o naturę, pamiętaj o historii, miej swój udział w zachowaniu staropolskiej tradycji  
– wspieraj odrodzenie bartnictwa!

Nr konta: 14 1090 2789 0000 0001 3097 4267